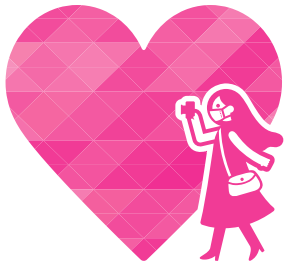


旅行代金最大 **5,000円** 引き!



**LOVE
あいち
キャンペーン**

～ワタシのダイスキで地域を元気に～

愛知県発着バスツアーがお得!

- 条件 1** 割引を受ける全員が愛知県または北陸信越・中部地域ブロック(※)にお住まい
- 条件 2** ワクチン・検査パッケージ制度条件(※)に合致
- 条件 3** 7/14発までのキャンペーン対象ツアーご予約
- 条件 4** 愛知県内のキャンペーン対象旅行会社へご来店
※インターネット予約の場合来店支払いをお選びください

ご参加条件は **4つ!**
必ずご確認ください

- (※)ワクチン・検査パッケージ条件とは: 下記①②のいずれか
① 新型コロナウイルスワクチンを**3回接種**済みであること
② 出発日の3日前以降に採取した検体によるPCR検査または抗原定量検査の結果が陰性であること
① 陰性証明には条件があります。
愛知県公式WEBにてご確認ください。→
- (※)北陸信越・中部地域ブロックとは:
愛知県および岐阜、三重、静岡、長野、福井、石川、富山、新潟の各県 (2022/6/28現在)



必ずお読みください

■ご来店の際、補助対象者全員の①接種証明書または陰性証明書 ②住所が記載された身分証明書を ご提示ください。 ■対象県居住者以外の参加者や、「バス座席のみ」の幼児は補助の対象外です。 ■取消料は補助適用前の旅行代金より算出いたします。また、補助額は取消料に適用できません。 ■あいち旅eマネーキャンペーンなど、国や自治体による他の補助金・助成金・割引等と重ねて割引することはできません。 ■当社に割り当てられた補助額の予算が消化され次第、割引を終了いたします。 ■新型コロナウイルスの感染状況により、当キャンペーンおよびツアー実施を中止する場合があります。

当社は、お客様に安心してご利用いただけるよう、関係各所と協力して新型コロナウイルス感染拡大予防に努めて企画旅行実施をしております。そのためお客様へのお願い事項等、ご理解ご協力のうえご参加くださいますようお願いいたします。

バスツアーの取り組み

- ① バス乗車定員を減らし「密」を軽減します。
- ② バス車内は約5分で空気を入れ替わる換気装置が付いています。
- ③ バス車内は抗菌・抗ウイルス加工した車両を利用いたします。
- ④ 乗務員、添乗員はマスクを着用いたします。

お客様にご協力いただくこと

- ① 旅行中はマスク等を着用してください(各自持参)
- ② 車内では大声での会話、飲酒および食事はお断りいたします。
- ③ ご乗車前に検温・体調確認をいたします。発熱(37.5度以上)や咳など体調のすぐれない方の乗車を断りいたします。

その他詳しくはホームページをご確認ください



ダ・ヴィンチ没後500年「夢の実現」展 (日帰り) 愛知県 60449-10

一色産うなぎの兼光 特上うなぎ



出発日 7月 10 出発時間 10 名古屋9:40

LOVEあいちキャンペーン価格 旅行代金(おひとり様)
5,000円 10,000円

(大小共通料金)(昼食・お土産・入場料)

(このツアーは愛知県から5,000円の補助を受けています)
コース 名古屋～高浜やきもの里から美術館(ダ・ヴィンチ没後500年「夢の実現」展)～碧南海浜水族館(三河の生き物に出会える水族館)～うなぎの兼光(三河一色産うなぎ約1尾丼)～一色さかな広場～松鶴園(抹茶スイーツお土産付)～名古屋16:50

1300年の伝統漁法 (日帰り) 愛知県 60466-10

木曾川遊覧～昼うかい～
犬山散策と明治村



出発日 7月 11・14 出発時間 10 名古屋9:40

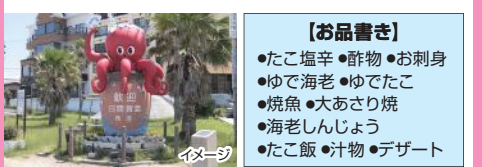
LOVEあいちキャンペーン価格 旅行代金(おひとり様)
5,800円 (5,000円) 10,800円 (10,000円)

()は4才～小人料金(船・昼食・入場)

(このツアーは愛知県から5,000円の補助を受けています)
コース 名古屋～犬山城下町(犬山城または街並み散策)～木曾川鯉飼遊覧船(日本で唯一!昼うかい/昼食付)～博物館明治村(入場)～名古屋17:00

人気の離島!ひまか島 (日帰り) 愛知県 60474-10

ピチピチ島味グルメフルコース



【お品書き】

- たこ塩辛 ●酢物 ●お刺身
- ゆで海老 ●ゆでたこ
- 焼魚 ●大あさり焼
- 海老しんじょう
- たこ飯 ●汁物 ●デザート

出発日 7月 10・12 出発時間 10 名古屋9:30

LOVEあいちキャンペーン価格 旅行代金(おひとり様)
6,000円 11,000円

(大小共通料金)(昼食・乗船料)

(このツアーは愛知県から5,000円の補助を受けています)
コース 名古屋～中部国際空港・セントレア(自由見学)～片名港～三河湾クルーズ(海上タクシーいそなぎ)～西港～ひまか島・大陽荘(島味フルコースの昼食)&(島内散策)～西港～片名港～魚太郎本店～えびせんべいの里(えびせんべいプレゼント)～名古屋17:00

お得にメロンをご堪能! (日帰り) 愛知県 60494-10

伊良湖マスクメロン1玉狩り & 食べ放題



出発日 7月 11・14 出発時間 10 名古屋8:20

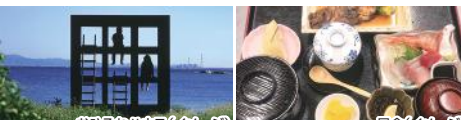
LOVEあいちキャンペーン価格 旅行代金(おひとり)
5,000円 10,000円

(3才～大小共通料金)(昼食・メロン狩り・メロン食べ放題)

(このツアーは愛知県から5,000円の補助を受けています。)
コース 名古屋～えびせんべいとちくわの共和国～ラグーナおさかな市場(選べる丼ぶりランチ)～渥美(メロン食べ放題とメロン1玉狩り)～道の駅田原～ちくわの里(豆竹輪プレゼント)～名古屋17:30

一色港から高速船で約20分 (日帰り) 愛知県 60491-10

島味ランチ&
佐久島 アートな島さんぽ



出発日 7月 9・14 出発時間 10 名古屋8:30

LOVEあいちキャンペーン価格 旅行代金(おひとり)
4,500円 8,500円

(大小共通料金)(昼食・乗船)

(このツアーは愛知県から4,000円の補助を受けています。)
コース 名古屋～ありがとうの里(白だし工場見学)～一色港～佐久島～民宿さざなみ(島味ランチ)&(島内のアートめぐり散策)～佐久島～一色港～一色さかな広場(カットわかめプレゼント)～名古屋17:20

蒲郡・西尾のお中元ツアー (日帰り) 愛知県 60493-10

初物ぶどう狩りと
メロン&鰻蒲焼き夏ギフトつき



出発日 7月9・10・12 出発時間 10 名古屋8:50

LOVEあいちキャンペーン価格 旅行代金(おひとり)
5,800円 10,800円

(大小共通料金)(昼食・フルーツ・観覧車・鰻)

(このツアーは愛知県から5,000円の補助を受けています。)
コース 名古屋～道の駅藤川宿(お買物)～蒲郡オレンジパーク(マスクメロン1玉お土産&ぶどう2房狩りお土産)(あさり釜まぶしの昼食)～フェスティバルマーケット(三河湾一望!観覧車空さんぽ)～一色さかなセンター(うなぎの蒲焼1尾お土産)～名古屋16:50

ツアー発着場所



名古屋駅

JR名古屋駅太閤通口(西口) ※集合は新幹線地下街エスカ内です。

インターネット予約は24時間受付!

※ LOVEあいちキャンペーン商品はご予約後のご来店が必須となります。

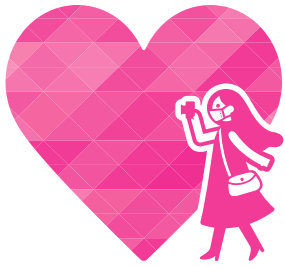
カッコーパルック

検索

<http://www.kakopal.com>



旅行代金 **最大5,000円引き!**



**LOVE
あいち
キャンペーン**

～ワタシのダイスキで地域を元気に～

愛知県発着バスツアーがお得!

- 条件 1** 割引を受ける全員が愛知県または北陸信越・中部地域ブロック(※)にお住まい
- 条件 2** ワクチン・検査パッケージ制度条件(※)に合致
- 条件 3** 7/14発までのキャンペーン対象ツアーご予約
- 条件 4** 愛知県内のキャンペーン対象旅行会社へご来店
※インターネット予約の場合来店支払いをお選びください

ご参加条件は4つ!
必ずご確認ください

- (※)ワクチン・検査パッケージ条件とは: 下記①②のいずれか
- ① 新型コロナウイルスワクチンを**3回接種済み**であること
 - ② 出発日の3日前以降に採取した検体によるPCR検査または抗原定量検査の結果が陰性であること
- ① 陰性証明には条件があります。
愛知県公式WEBにてご確認ください。→
- (※)北陸信越・中部地域ブロックとは:
愛知県および岐阜、三重、静岡、長野、福井、石川、富山、新潟の各県 (2022/6/28現在)



必ずお読みください

■ご来店の際、補助対象者全員の①接種証明書または陰性証明書 ②住所が記載された身分証明書を ご提示ください。 ■対象県居住者以外の参加者や、「バス座席のみ」の幼児は補助の対象外です。 ■取消料は補助適用前の旅行代金より算出いたします。また、補助額は取消料に適用できません。 ■あいち旅eマナーキャンペーンなど、国や自治体による他の補助金・助成金・割引等と重ねて割引することはできません。 ■当社に割り当てられた補助額の予算が消化され次第、割引を終了いたします。 ■新型コロナウイルスの感染状況により、当キャンペーンおよびツアー実施を中止する場合があります。

当社は、お客様に安心してご利用いただけるよう、関係各所と協力して新型コロナウイルス感染拡大予防に努めて企画旅行実施をしております。そのためお客様へのお願い事項等、ご理解ご協力のうえご参加くださいますようお願いいたします。

- バスツアーの取り組み**
- ① バス乗車定員を減らし「密」を軽減します。
 - ② バス車内には約5分で空気を入れ替わる換気装置が付いています。
 - ③ バス車内には抗菌・抗ウイルス加工した車両を利用いたします。
 - ④ 乗務員、添乗員はマスクを着用いたします。

- お客様にご協力いただくこと**
- ① 旅行中はマスク等を着用してください(各自持参)
 - ② 車内では大声での会話、飲酒および食事はお断りいたします。
 - ③ ご乗車前に検温・体調確認をいたします。発熱(37.5度以上)や咳など体調のすぐれない方の乗車を断りいたします。

その他詳しくはホームページをご確認ください



はす粉入りシフォンケーキお土産付 (日帰り) 60495-10 愛知県

**愛西市 はすの花畑と津島神社
レンコン街道&名港トリトン半日観光**



出発日 7月 11・12・13 出発時間 10 名古屋9:20

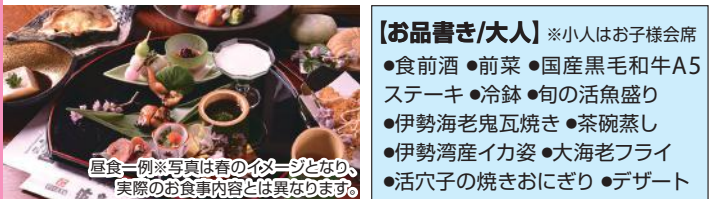
LOVEあいちキャンペーン価格	旅行代金(おひとり)
2,000円	4,000円
(大小共通料金)(お土産)	

このツアーは愛知県から2,000円の補助を受けています。

コース 名古屋～道の駅立田ふれあいの里(お買物)…森川はす田(赤・白・ピンクのカラフルなはすの花が咲き誇る畑見学)～あいさいレンコン街道ドライブ～津島神社～名港トリトン～名古屋13:00

お料理高評価!ぜひこの機会に (日帰り) 60492-10 愛知県

**南知多 佐宗(さそう)の特別懐石
—黒毛和牛・伊勢海老・活魚—**



出発日 7月 13 出発時間 10 名古屋10:20

LOVEあいちキャンペーン価格	旅行代金(おひとり)
8,500円(小人5,000円)	13,500円(小人10,000円)
(小人はお子様メニュー)(昼食・入場)	

このツアーは愛知県から5,000円の補助を受けています。

コース 名古屋～半田赤レンガ建物(常設展見学)～南知多・割烹の宿「佐宗」(特別懐石の昼食)～魚太郎～えびせんべいの里～名古屋16:50

カッコーパルック LINE 公式アカウント お友達募集中!



企画旅行・実施 協賛
名阪近鉄旅行 株式会社
名阪近鉄バス

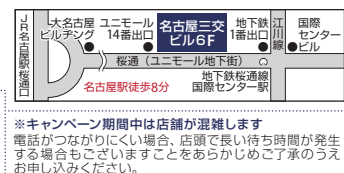
インターネット予約 24時間受付
詳しくは公式サイトで **カッコーパルック** 検索
<http://www.kakopal.com>

電話一本簡単予約! 予約時①～⑥をお知らせください

カッコーパルック 予約センター ☎ **052-563-7500** 営業時間 9:15～17:45

本社総合旅行センター 総合旅行業務取扱管理者: 明慶 久美
052-563-7551
(名駅・名古屋三交ビル6階) 地下鉄・国際センター駅すぐ

一宮旅行センター 総合旅行業務取扱管理者: 大隅 友恵里
0586-47-0202
一宮市八幡1-16 (パロー一宮西店)



ご案内(お申し込み前に必ずお読みください)

この旅行は名阪近鉄旅行(以下当社とします)が企画旅行・実施する旅行であり、この旅行に参加されるお客様は当社と業務企画旅行契約を締結することになります。旅行契約の内容・条件は本紙面及び当社旅行契約書(募集型企画旅行契約書の部)によります。

1. お申込み ●お申込みは電話・郵便・ファクシミリでもできますが、翌日から3日以内にお申込書とお申込金(旅行代金の20%)又は、旅行代金を納めて頂き正式契約といたします。 ●個室型コースは原則として2名様以上でお申し込みください。 2. 旅行代金 ●旅行代金は出発日の14日前までにお納めください。 ●各コースに明示された旅行代金は大人おひとり様(満12才以上)旅行代金で、小人旅行代金は満6才以上12才未満の方に適用いたします。 ●小人旅行代金は、特訂記載のない限り0,000円引です。 ●6才未満の幼児を同伴される場合、バス座席のみご提供の旅行代金として4,000円を申し受けます。座席予約のない幼児はご乗車いただけません。 ●旅行代金には特に記載のない限り規定の交通費(往復の(ス・運賃など)、食費、観光費等、団体行動の費用・消費税等一切を含みます。但し、指定集合場所まで及び解散場所からの交通費、その他個人的な費用は含まれておりません。又、利用施設における追加料金及びルームチャージについては別途消費費がかかります。 ●18歳未満の方のご参加は、原則として親権者の同意書をご提出いただきます。 ●15才未満の方のご参加は、保護者の方のご同行を条件とさせていただきます。 ●各種交通機関の運賃・料金等が本紙作成日以降に改訂された場合は、旅行代金を変更することがあります。 3. 最少催行人員 ●参加されるお客様が最少催行人員(25名又はコース毎に記載)に満たない場合は旅行の実施を中止させていただきます。この場合は原則として14日前までに連絡させていただきます。なお、少人数の場合中型・小型バスを利用することがありますのでご了承ください。 4. 見学 ●コース表示内の大文字は「車載観光地」です。 5. 貸切バス会社 ●原則として「名阪近鉄バス」を利用します。 6. 旅程管理・添乗業務 ●お客様の安全かつ円滑な旅行の実施を行うため、ご旅行中の旅程管理は添乗員またはその代行者(バス乗務員)が行いますが、総括旅程管理は名阪近鉄旅行サービスセンターで行います。 7. 旅行傷害保険のお申し込み ●各コースとも特別補償の対象になりますが、お客様自身で充分な額の旅行傷害保険に加入することを必ずお申し込みください。名阪近鉄旅行各窓口でもお取り扱いしております。 8. 取消料 ●出発日の前日より起算。 ●お申込みのあと、お客様の都合で旅行を取消される場合、人員減及び出発日、コースの変更は次に定める取消料を申し受けます。 ●取消料付期間は、お申し込み場所の営業時間内を基準とします。 ※その他の条件については当社の定める旅行契約書(募集型企画旅行契約書の部)による他、別途お渡しする旅行書面になります。

(日帰り旅行)	出発日の10日前～8日前	出発日の7日前～2日前	出発日の前日	当日	無連絡不参加および旅行開始後
取消料率	20%	30%	40%	50%	100%

旅行条件・旅行代金の基準日 2022年6月28日

旅行傷害保険(任意)のお勧め (ご自宅からご帰宅までの事故を保証) 旅行中の方が一事故に備えていただくため、ご加入をおすすめします。ご希望の方には旅行代金に加工してご請求できます。お申し込みの際に窓口係員までお知らせください。 保険料(お一人)/日帰り500円、1泊2日1,000円、2泊以上はお尋ねください。 ※この保険の申し込みは直営店のみ