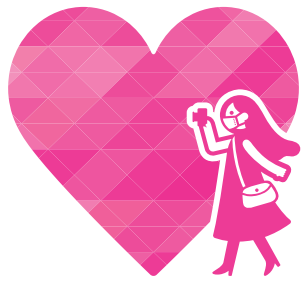


# 愛知県発着 バスツアー



## LOVE あいち キャンペーン

～ワタシのダイスキで地域を元気に！～

割引を受ける全員が  
愛知県または北陸信越・  
中部地域ブロック※  
にお住まい

ワクチン・検査  
パッケージ制度の  
条件※に合致

6/30発までの  
愛知県内旅行

愛知県内の  
キャンペーン対象  
旅行会社へご来店  
※インターネット予約の場合  
来店支払いをお選びください



江南・木曽川・一宮 発着

4つの  
条件を  
満たせば

旅行代金最大  
5,000円引き!

※旅行代金の1/2を補助

- (※)ワクチン・検査パッケージ条件とは：下記①②のいずれか  
① 新型コロナウイルスワクチンを3回接種済みであること  
② 出発日の3日前以降に採取した検体によるPCR検査、または抗原定量検査の結果が陰性であること  
(※)北陸信越・中部地域ブロックとは(2022/6/1 現在)：愛知県 および 岐阜、三重、静岡、長野、福井、石川、富山、新潟の各県

**必ずお読みください** ■ご来店の際、補助対象者全員の ①接種証明書または陰性証明書 ②住所が記載された身分証明書 をご提示ください。 ■対象県居住者以外の参加者や、「バス座席のみ」の幼児は補助の対象外です。 ■取消料は補助適用前の旅行代金より算出いたします。また、補助額は取消料に適用できません。 ■あいち旅エマナーキャンペーンなど、国や自治体による他の補助金・助成金・割引等と重ねることはできません。 ■当社に割り当てられた補助額の予算が消化され次第、割引を終了いたします。 ■新型コロナウイルスの感染状況により、当キャンペーンおよびツアー実施を中止する場合があります。

当社は、お客様に安心してご利用いただけるよう、関係各所と協力して新型コロナウイルス感染拡大予防に努めて企画旅行実施をしております。そのためお客様へのお願い事項等、ご理解ご協力のうえご参加くださいますようお願いいたします。

- バスツアーの取り組み**
- ①バス乗車定員を減らし「密」を軽減します。
  - ②バス車内には約5分で空気を入れ替わる換気装置が付いています。
  - ③バス車内には抗菌・抗ウイルス加工した車両を利用いたします。
  - ④乗務員、添乗員はマスクを着用いたします。

- お客様にご協力いただくこと**
- ①旅行中はマスク等を着用してください(各自持参)
  - ②車内では大声での会話、飲酒および食事はお断りいたします。
  - ③ご乗車前に検温・体調確認をいたします。発熱(37.5度以上)や咳など体調のすぐれない方の乗車をお断りいたします。

その他詳しくは  
ホームページを  
ご確認ください



約5万本が咲き誇る (日帰り) 愛知県 60464-30

### 形原あじさいの里と 蒲郡マスクメロン2玉お持ち帰り



出発日 6月16～30日の毎日設定

出発時間 30江南A7:30|江南B7:40|木曽川8:00|一宮A8:10|一宮B8:20

旅行代金(おひとり) 補助額 LOVEあいちキャンペーン価格  
11,000円 5,000円 6,000円

(大小共通料金)(昼食・入場・メロン狩り・お土産)

(このツアーは愛知県から5,000円の補助を受けています。)

コース 各地～形原あじさいの里～蒲郡海鮮市場～蒲郡オレンジパーク(マスクメロン1玉狩り+1玉お土産つき)(あざり金まがし御膳の昼食)～えびせんべいとちくわの共利園～カクキュー八丁味噌の郷～江南A17:10～各地

ホテルアソシア豊橋 (日帰り) 愛知県 60463-30

### ホテルランチブッフェと 伊良湖メロン2玉狩り&半玉おやつ



出発日 6月16・17・18・20・21・22・23・24・25・27・28・29・30

出発時間 30江南A7:30|江南B7:40|木曽川8:00|一宮A8:10|一宮B8:20

旅行代金(おひとり) 補助額 LOVEあいちキャンペーン価格  
12,800円 5,000円 7,800円

(4才～大小共通料金)(昼食・メロン狩り)

(このツアーは愛知県から5,000円の補助を受けています。)

コース 各地～砥鹿神社里宮～ホテルアソシア豊橋(ランチブッフェ)～道の駅田原めっくんはうす～伊良湖(マスクメロン2玉&半玉おやつ)～ちくわの里(豆ちくわちょっぴりプレゼント)～江南A18:00～各地

人気の離島!ひまか島 (日帰り) 愛知県 60475-30

### ピチピチ島味グルメフルコース



出発日 6月15・18・23・30

出発時間 30江南A7:30|江南B7:40|木曽川8:00|一宮A8:10|一宮B8:20

旅行代金(おひとり) 補助額 LOVEあいちキャンペーン価格  
11,600円 5,000円 6,600円

(大小共通料金)(昼食・乗船料)

(このツアーは愛知県から5,000円の補助を受けています。)

コース 各地～中部国際空港セントレア～片名港～三河湾クルーズ(海上タクシーしそぎ)～西港…ひまか島・大海老(島味フルコースの昼食)&(島内散策)…西港～片名港～魚太郎本店～えびせんべいの里(えびせんべいプレゼント)～江南A17:20～各地

## ツアー発着場所

P: 駐車場あり(事前予約制)



- 江南A (江南駅西口)
- 江南B P (平和堂江南店)
- 木曽川 P (ツアー専用駐車場)
- 一宮A (一宮駅南側・時計塔前/日織姫の像前)
- 一宮B P (パロー一宮西店)

## カクopal LINE 公式アカウント



お友達募集中!



企画旅行・実施 協賛  
名阪近鉄旅行 株式会社  
名阪近鉄バス  
愛知県知事登録旅行業第2-970号  
名古屋市中村区名駅三丁目21番7号 名古屋三交ビル6階  
総合旅行業務取扱管理者 田中 圭子 全国旅行業協会会員

インターネット予約 24時間受付  
詳しくはホームページへ カクopal検索  
http://www.kakopal.com

電話一本で簡単予約! 予約時に①～⑤をお知らせください  
①商品番号(各コース右上記載) ②出発希望日  
③お名前・年齢(参加者全員) ④参加人員  
⑤代表者の住所・電話番号

ご予約後、ご来店

カクopal予約センター 052-563-7500 9:15～17:45

直営 本社総合旅行センター (052) 563-7551  
(名駅・名古屋三交ビル6階)地下鉄・国際センター駅すぐ  
総合旅行業務取扱管理者 明慶 久美

一宮(パロー一宮西店内) (0586) 47-0202  
総合旅行業務取扱管理者 大隅 友里恵

旅行傷害保険(任意)のお勧め  
(ご自宅からご帰宅までの事故を保証)  
ご旅行中の方が一事故に備えていただくためにお勧めします。ご希望の方には旅行代金に追加してご請求できます。お申し込みの際に窓口係員までお知らせください。保険料(お一人/日帰り500円、1泊2日1,000円、2泊以上はお尋ねください) ※この保険の申し込みは直営店のみ

ご案内(お申し込み前に必ずお読みください)

この旅行は名阪近鉄旅行(以下当社とします)が企画旅行・実施する旅行であり、この旅行に参加されるお客様は当社と募集型企画旅行契約を締結することになります。旅行契約の内容・条件は本紙面及び当社旅行契約(募集型企画旅行契約の部)によります。

1.お申込み ●お申込みは電話・郵便・ファクシミリでもできますが、翌日から3日以内にお申し込みとお申込金(旅行代金の20%)又は、旅行代金を納めて頂き正式契約となります。●募集型コースは原則として2名様以上でお申し込みください。2.旅行代金 ●旅行代金は出発日の14日前までにお振込みください。●各コースに明示された旅行代金は大人おひとり様(満12歳以上)旅行代金で、小人旅行代金は満6歳以上12才未満の方に適用いたします。●小人旅行代金は、特に記載のない限り1,000円引です。●6才未満の幼児を同伴される場合、1人1名座席のみご提供の旅行代金として4,000円を申し受けます。●6才未満の幼児はご乗車いただけません。●旅行代金には特に記載のない限り規定の交通費(往復のバス運賃など)、食事費、観光費等、団体行動の費用・消費税等一切を含みます。但し、指定集合場所まで及び解散場所からの交通費、その他個人的性質の諸費用は含まれておりません。又、利用施設における追加料金及びルームチャージについては別途お振込みがかかります。●18歳未満の方のご参加は、原則として親権者の方の同意書をご提出いただきます。●15才未満の方のご参加は、保護者の方のご同意を条件とさせていただきます。●募集型企画旅行の運賃・料金等が本紙面記載の日に改訂された場合は、旅行代金を変更する場合があります。3.最少乗組員 ●参加されるお客様が最少乗組員(25名又はコース毎に記載)に満たない場合は旅行の実施を中止させていただきます。●参加者不足の場合は原則として14日前までに連絡させていただきます。なお、少人数の場合中短小形バスを利用することがありますのでご了承ください。4.見学 ●コース表示内の大文字は下車観光地です。5.貸しバス会社 ●原則として名阪近鉄バスを利用します。6.旅程管理 ●お客様の安全かつ円滑な旅行の実施を行うため、ご旅行中の旅程管理は添乗員またはその代行者(バス乗務員)が行いますが、総括旅程管理は名阪近鉄旅行ツアーセンターで行います。7.旅行傷害保険のお勧め ●各コースとも特別補償の対象となりますが、お客様自身で充分な額の旅行傷害保険に加入することをおすすめします。(名阪近鉄旅行各窓口でもお取り扱いしております) 8.取消料 ●出発日の前日より計算。●お申込みのあと、お客様の都合で旅行を取消される場合、人員減及び出発日、コースの変更は次に定める取消料を申し受けます。●取消料付額は、お申し込み場所の営業時間内を基準とします。※その他の条件については当社の定める旅行契約(募集型企画旅行契約の部)による他、別途お振込みする旅行範囲によります。

(日帰り)旅行	出発日の10日前～8日前	出発日の7日前～2日前	出発日の前日	当日	無連絡不参加および旅行開始後
取消料率	20%	30%	40%	50%	100%

旅行条件・旅行代金の基準日 2022年6月5日

受託販売