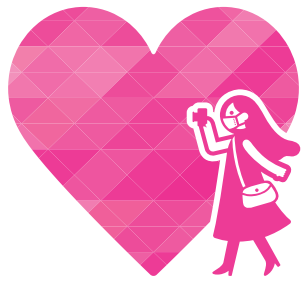


愛知県発着 バスツアー



LOVE あいち キャンペーン

～ワタシのダイスキで地域を元気に！～

割引を受ける全員が
愛知県または北陸信越・
中部地域ブロック※
にお住まい

ワクチン・検査
パッケージ制度の
条件※に合致

6/30発までの
愛知県内旅行

愛知県内の
キャンペーン対象
旅行会社へご来店
※インターネット予約の場合
来店支払いをお選びください



江南・木曽川・一宮 発着

4つの
条件を
満たせば

旅行代金最大
5,000円引き!

※旅行代金の1/2を補助

- (※)ワクチン・検査パッケージ条件とは：下記①②のいずれか
 ① 新型コロナウイルスワクチンを3回接種済みであること
 ② 出発日の3日前以降に採取した検体によるPCR検査、または抗原定量検査の結果が陰性であること
 (※)北陸信越・中部地域ブロックとは(2022/6/1 現在)：
 愛知県 および 岐阜、三重、静岡、長野、福井、石川、富山、新潟の各県

必ずお読みください ■ご来店の際、補助対象者全員の ①接種証明書または陰性証明書 ②住所が記載された身分証明書 をご提示ください。 ■対象県居住者以外の参加者や、バス座席のみ)の幼児は補助の対象外です。 ■取消料は補助適用前の旅行代金より算出いたします。また、補助額は取消料に適用できません。 ■あいち旅eマネーキャンペーンなど、国や自治体による他の補助金・助成金・割引等と重ねて割引することはできません。 ■当社に割り当てられた補助額の予算が消化され次第、割引を終了いたします。 ■新型コロナウイルスの感染状況により、当キャンペーンおよびツアー実施を中止する場合があります。

当社は、お客様に安心してご利用いただけるよう、関係各所と協力して新型コロナウイルス感染拡大予防に努めて企画旅行実施をしております。そのためお客様へのお願い事項等、ご理解ご協力のうえご参加くださいますようお願いいたします。

- バスツアーの取り組み**
- ①バス乗車定員を減らし「密」を軽減します。
 - ②バス車内は約5分で空気を入れ替わる換気装置が付いています。
 - ③バス車内は抗菌・抗ウイルス加工した車両を利用いたします。
 - ④乗務員、添乗員はマスクを着用いたします。

- お客様にご協力いただくこと**
- ①旅行中はマスク等を着用してください(各自持参)
 - ②車内では大声での会話、飲酒および食事はお断りいたします。
 - ③ご乗車前に検温・体調確認をいたします。発熱(37.5度以上)や咳など体調のすぐれない方の乗車を断りいたします。

その他詳しくは
ホームページを
ご確認ください



旬さきどり 豊田やはぎ川 (日帰り) 60462-30 愛知県

やなで食す「鮎づくし」と 初夏の香嵐溪・青もみじ



- 【お品書き】**
- 鮎炭火塩焼き2本
 - 鮎の魚田1本 ●鮎のフライ
 - 鮎の甘露煮 ●自家製豆腐
 - 鮎ごはん ●味噌汁

出発日 6月18・19・21・23・25・26・27・29
 出発時間 30江南A7:30 江南B7:40 木曽川8:00 一宮A8:10 一宮B8:20
 旅行代金(おひとり) 補助額 LOVEあいちキャンペーン価格
10,000円 5,000円 5,000円
 (大小共通料金)(昼食・拝観)
 (このツアーは愛知県から5,000円の補助を受けています。)

コース 各地～
 おど観光やな(塩焼き2匹つき鮎づくし御膳)～
 道の駅どんぐりの里いなぶ(お買物)～
 松平東照宮(花の天井画)～
 香嵐溪(新緑の若葉もみじ道を散策)～江南A17:10～各地

美と健康の宝物「ロイヤルフィッシュ」 (日帰り) 60473-30 愛知県

とよねチョウザメランチと 鳳来寺山東照宮



出発日 6月21・27・29・30
 出発時間 30江南A7:30 江南B7:40 木曽川8:00 一宮A8:10 一宮B8:20
 旅行代金(おひとり) 補助額 LOVEあいちキャンペーン価格
11,800円 5,000円 6,800円
 (大小共通料金)(昼食)
 (このツアーは愛知県から5,000円の補助を受けています。)

コース 各地～道の駅もつくる新城～
 奥三河豊根村・御宿 清水館(とよねチョウザメランチ)～
 鳳来寺山東照宮～ネオパーサ岡崎～
 江南A18:10～各地

名物ジャンボえびフライ2本つけちゃうよ (日帰り) 60476-30 愛知県

知多半島まるは食堂 ビーチランドとたこぺったん



出発日 6月17・18・23・24・27・28
 出発時間 30江南A7:30 江南B7:40 木曽川8:00 一宮A8:10 一宮B8:20
 旅行代金(おひとり) 補助額 LOVEあいちキャンペーン価格
10,000円 5,000円 5,000円
 (2才～大小共通料金)(昼食・入場・体験)
 (このツアーは愛知県から5,000円の補助を受けています。)

コース 各地～中部国際空港セントレア～
 めんたいパーク(明太子製品プレゼント)～まるは食堂
 (名物ジャンボえびフライ2本つけちゃうよ)～えびせんパーク
 (たこぺったん焼体験)～ビーチランド(アジカ&イルカショー)
 ～江南A17:50～各地

ツアー発着場所

P: 駐車場あり(事前予約制)



- 江南A (江南駅西口)
- 江南B P (平和堂江南店)
- 木曽川 P (ツアー専用駐車場)
- 一宮A (一宮駅南側・時計塔前/旧織姫の像前)
- 一宮B P (パロー一宮西店)

カッコパルック LINE 公式アカウント



お友達募集中!



企画旅行・実施 協賛
名阪近鉄旅行 株式会社
 愛知県知事登録旅行業第2-970号
 名古屋市中村区名駅三丁目21番7号 名古屋三交ビル6階
 総合旅行業務取扱管理者 田中 圭子 全国旅行業協会会員

インターネット予約 24時間受付
 詳しくは
 ホームページへ カッコパルック 検索
 http://www.kakopal.com

電話一本で簡単予約! 予約時に①～⑤をお知らせください

- ①商品番号(各コース右上記載) ②出発希望日
- ③お名前・年齢(参加者全員) ④参加人員
- ⑤代表者の住所・電話番号

ご予約後、ご来店

カッコパルック 予約センター **052-563-7500** 9:15～17:45

直営 本社総合旅行センター
 ☎(052) 563-7551
 (名駅・名古屋三交ビル6階)地下鉄・国際センター駅すぐ
 総合旅行業務取扱管理者 明慶 久美

一宮(パロー一宮西店内) ☎(0586) 47-0202
 総合旅行業務取扱管理者 大隅 友里恵

旅行傷害保険(任意)のお勧め
 (ご自宅から帰宅までの事故を保証)
 ご旅行中の方が一事故に備えていただくためにお勧めします。ご希望の方は旅行代金に追加してご請求できます。お申し込みの際に窓口係員までお知らせください。保険料(お一人/日帰り500円、1泊2日1,000円、2泊以上はお尋ねください) ※この保険の申し込みは直営店のみ

ご案内(お申し込み前に必ずお読みください)

この旅行は名阪近鉄旅行(以下当社とします)が企画旅行・実施する旅行であり、この旅行に参加されるお客様は当社と募集型企画旅行予約契約を締結することになります。旅行予約の内容・条件は本紙面及び当社旅行契約(募集型企画旅行予約契約)の部によりします。

1.お申込み ●お申込みは電話・郵便・ファクシミリでもできますが、翌日から3日以内にお申し込みとお申込金(旅行代金の20%)又は、旅行代金を納めて頂き正式契約となります。●標準型コースは原則として2名様以上でお申し込みください。2.旅行代金 ●旅行代金は出発日の14日前までにお振込みください。●各コースに明示された旅行代金は大人おひとり様(満12才以上)旅行代金で、小人旅行代金は満6才以上12才未満の方に適用いたします。●小人旅行代金は、特に記載のない限り1,000円引です。●6才未満の幼児を同伴される場合、1人1席のみご提供の旅行代金として4,000円を申し受けます。●6才未満の幼児はご乗車いただけません。●旅行代金には特に記載のない限り規定の交通費(往復のバス運賃など)、食事費、観光費等、団体行動の費用・消費税等一切を含みます。但し、指定集合場所まで及び解散場所からの交通費、その他個人的性質の諸費用は含まれておりません。又、利用施設における追加料金及びルームチャージについては別途消費税がかかります。●15歳未満の方のご参加は、保護者の方のご同行を条件とさせていただきます。●各種交通機関の運賃・料金等が本紙作成日以降に改訂された場合は、旅行代金を変更することがあります。3.最少旅行人員 ●参加されるお客様が最少旅行人員(25名又はコース毎に記載)に満たない場合は旅行の実施を中止させて頂くことがあります。この場合は原則として14日前までに連絡させていただきます。なお、少人数の場合中短小バスを利用することがありますのでご了承ください。4.見学 ●コース表示内の大文字は下車観光地です。5.見学(バス内) ●原則として各館近所(バス)を利用します。6.旅程管理・添乗業務 ●お客様の安全かつ円滑な旅行の実施を行うため、ご旅行中の旅程管理は添乗員またはその代行者(バス乗務員)が行いますが、総括旅程管理は名阪近鉄旅行ツアーセンターで行います。7.旅行傷害保険のおすすめ ●各コースとも特別補償の対象になりますが、お客様自身で十分な額の旅行傷害保険に加入することをおすすめします。(名阪近鉄旅行各窓口でもお取り扱いしております)8.取消料※出発日の前日より計算。●お申込みのあと、お客様の都合で旅行を取消される場合、人員減及び出発日、コースの変更は次に定める取消料を申し受けます。●取消料付付金は、お申し込み場所の営業時間内を基準とします。※その他のお客様については当社の定める旅行契約(募集型企画旅行予約契約)の部による他、別途お振する旅行範囲によりします。

(日帰り旅行) 取消料率	出発日の 10日前～8日前	出発日の 7日前～2日前	出発日の前日	当日	無連絡不参加および 旅行開始後
	20%	30%	40%	50%	100%

旅行条件・旅行代金の基準日 2022年6月5日

受託販売