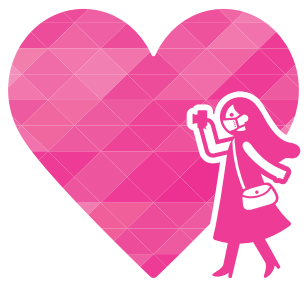


愛知県発着 バスツアー



名古屋発着



LOVE あいち キャンペーン

～ワタシのダイスキで地域を元気に！～

割引を受ける全員が
愛知県または北陸信越・
中部地域ブロック※
にお住まい

ワクチン・検査
パッケージ制度の
条件※に合致

6/30発までの
愛知県内旅行

愛知県内の
キャンペーン対象
旅行会社へご来店

※インターネット予約の場合
来店支払いをお選びください

4つの
条件を
満たせば

旅行代金最大
5,000円引き!

※旅行代金の1/2を補助

- (※)ワクチン・検査パッケージ条件とは：下記①②のいずれか
- ① 新型コロナウイルスワクチンを3回接種済みであること
 - ② 出発日の3日前以降に採取した検体によるPCR検査、または抗原定量検査の結果が陰性であること
- (※)北陸信越・中部地域ブロックとは(2022/6/5現在)：
愛知県 および 岐阜、三重、静岡、長野、福井、石川、富山、新潟の各県

必ずお読みください

■ご来店の際、補助対象者全員の ①接種証明書または陰性証明書 ②住所が記載された身分証明書 をご提示ください。 ■対象県居住者以外の参加者や、バス座席のみ)の幼児は補助の対象外です。 ■取消料は補助適用前の旅行代金より算出いたします。また、補助額は取消料に適用できません。 ■あいち旅エマナーキャンペーンなど、国や自治体による他の補助金・助成金・割引等と重ねて割引することはできません。 ■当社に割り当てられた補助額の予算が消化され次第、割引を終了いたします。 ■新型コロナウイルスの感染状況により、当キャンペーンおよびツアー実施を中止する場合があります。

当社は、お客様に安心してご利用いただけるよう、関係各所と協力して新型コロナウイルス感染拡大予防に努めて企画旅行実施をしております。そのためお客様へのお願い事項等、ご理解ご協力のうえご参加くださいますようお願いいたします。

- バスツアーの取り組み**
- ①バス乗車定員を減らし「密」を軽減します。
 - ②バス車内は約5分で空気を入れ替わる換気装置が付いています。
 - ③バス車内は抗菌・抗ウイルス加工した車両を利用いたします。
 - ④乗務員、添乗員はマスクを着用いたします。

- お客様にご協力いただくこと**
- ①旅行中はマスク等を着用してください(各自持参)
 - ②車内では大声での会話、飲酒および食事はお断りいたします。
 - ③ご乗車前に検温・体調確認をいたします。発熱(37.5度以上)や咳など体調のすぐれない方の乗車を断りいたします。

その他詳しくは
ホームページを
ご確認ください



1,300年の伝統漁法

(日帰り) 愛知県
60466-10

木曽川遊覧～昼うかい～ 犬山散策と明治村



昼うかい(イメージ)



うなぎ釜めし弁当(イメージ)

出発日 6月20・22・27

出発時間 10 名古屋9:40

旅行代金(おひとり)	補助額	LOVEあいちキャンペーン価格
10,800円 (10,000円)	5,000円	5,800円 (5,000円)

()は4才～小人代金(船・屋食・入場)

(このツアーは愛知県から5,000円の補助を受けています。)

コース 名古屋～犬山城下町(犬山城または、街並み散策)～木曽川鵜飼遊覧船(日本で唯一!昼うかい/屋食付)～博物館明治村(入場)～名古屋16:30

人気の離島!ひまか島

(日帰り) 愛知県
60474-10

ピチピチ島味グルメフルコース



イメージ

【お品書き】

- たこ塩辛・酢物・お刺身
- ゆで海老・ゆでたこ
- 焼魚・大あさり焼
- 海老しんじょう
- たこ飯・汁物・デザート

出発日 6月17・18・21・22・24・25・26・28・29

出発時間 10 名古屋9:30

旅行代金(おひとり)	補助額	LOVEあいちキャンペーン価格
11,000円	5,000円	6,000円

(大小共通料金)(屋食・乗船料)

(このツアーは愛知県から5,000円の補助を受けています。)

コース 名古屋～中部国際空港・セントレア(自由見学)～片名港～三河湾クルーズ(海上タクシーいそぎ)～西港～ひまか島・太陽荘(島味フルコースの屋食)&(島内散策)～西港～片名港～魚太郎本店～えびせんべいの里(えびせんべいプレゼント)～名古屋17:00

旬さきどり 豊田やはぎ川

(日帰り) 愛知県
60462-10

やなで食す「鮎づくし」と 初夏の香嵐溪・青もみじ



鮎焼焼き(イメージ)

【お品書き】

- 鮎炭火焼き2本
- 鮎の魚田塩1本
- 鮎のフライ
- 鮎の甘露煮
- 自家製豆腐
- 鮎ごはん
- 味噌汁

出発日 6月18・19・20・22・24・25・26・28・30

出発時間 10 名古屋9:00

旅行代金(おひとり)	補助額	LOVEあいちキャンペーン価格
10,000円	5,000円	5,000円

(大小共通料金)(屋食・拝観)

(このツアーは愛知県から5,000円の補助を受けています。)

コース 名古屋～松平東照宮(花の天井画)～おど観光やな(塩焼き2匹つき鮎づくし御膳)～道の駅どんぐりの里いなぶ(お買物)～香嵐溪(新緑の若葉もみじ道を散策)～名古屋16:50

ツアー発着場所

📍: 駐車場あり(事前予約制)



名古屋駅

JR名古屋駅太閤通口(西口) ※集合は新幹線地下街エス力内です。

カッコパルック LINE 公式アカウント

LINE お友達募集中!



企画旅行・実施 協賛
名阪近鉄旅行 株式会社
愛知県知事登録旅行業第2-970号
名古屋市中村区名駅三丁目21番7号 名古屋三交ビル6階
総合旅行業務取扱管理者 田中 圭子 全国旅行業協会会員

インターネット予約 24時間受付
詳しくは ホームページへ カッコパルック 検索
<http://www.kakopal.com>

電話一本で簡単予約!

予約時に①～⑤を
お知らせください

- ①商品番号(各コース右上記載)
- ②出発希望日
- ③お名前・年齢(参加者全員)
- ④参加人数
- ⑤代表者の住所・電話番号

ご予約後、
ご来店

カッコパルック 予約センター **052-563-7500** 9:15～17:45

直営 本社総合旅行センター
☎(052) 563-7551
(名駅・名古屋三交ビル6階)地下鉄・国際センター駅すぐ
総合旅行業務取扱管理者 明慶 久美

一宮(パロー 一宮西店内) ☎(0586) 47-0202
総合旅行業務取扱管理者 大隅 友里恵

旅行傷害保険(任意)のお勧め
(ご自宅からご帰宅までの事故を保証)

ご旅行中の方が一事故に備えていただくためにお勧めします。ご希望の方には旅行代金に追加してご請求できます。お申し込みの際に窓口係員までお知らせください。保険料(お一人/日帰り500円、1泊2日1,000円、2泊以上はお尋ねください) ※この保険の申し込みは直営店のみ

ご案内(お申し込み前に必ずお読みください)

この旅行は名阪近鉄旅行(以下当社)が企画旅行・実施する旅行であり、この旅行に参加されるお客様は当社と募集型企画旅行予約契約を締結することになります。旅行契約の内容・条件は本紙面及び当社旅行契約(募集型企画旅行予約契約)の部によりします。

- 1.お申込み ●お申込みは電話・郵便・ファクシミリでもできますが、翌日から3日以内にお申し込みとお申込金(旅行代金の20%)又は旅行代金を納めて頂き正式契約といたします。●標準型コースは原則として2名様以上でお申し込みください。2.旅行代金 ●旅行代金は出発日の14日前までにお振込みください。●各コースに明示された旅行代金は大人おひとり様(満12才以上)旅行代金で、小人旅行代金は満6才以上12才未満の方に適用いたします。●小人旅行代金は、特に記載のない限り1,000円引です。●6才未満の幼児を同伴される場合、1人1席のみご提供の旅行代金として4,000円を申し受けます。●6才未満の幼児を同伴されたい場合は、旅行代金に特に記載の幼児の限り規定の交通費(往復のバス運賃など)、食事費、観光費等、団体行動の費用・消費税等一切を含みます。但し、指定集合場所まで及び解散場所からの交通費、その他個人的性質の諸費用は含まれておりません。又、利用施設における追加飲食及びルームチャージについては別途消費がかかります。●15才未満の方のご参加は、原則として親権者の方の同意書をご提出いただきます。●15才未満の方のご参加は、保護者の方のご同行を条件とさせていただきます場合があります。●各種交通機関の運賃・料金等が本紙作成日以降に改訂された場合は、旅行代金を変更することがあります。3.最少催行人員 ●参加されるお客様が最少催行人員(25名又はコース毎に記載)に満たない場合は旅行の実施を中止させていただきます。●この場合は原則として14日前までに連絡させていただきます。なお、少数の場合中継・小形バスを利用することがありますのでご了承ください。4.見学 ●コース表示内の大文字は半準観光地です。5.貸切(会社) ●原則として名阪近鉄バスを利用します。6.旅程管理・添乗業務 ●お客様の安全かつ円滑な旅行の実施を行うため、ご旅行中の旅程管理は添乗員またはその代行者(バス乗務員)が行いますが、総括旅程管理は名阪近鉄旅行ツアーセンターで行います。7.旅行傷害保険のおすすめ ●各コースとも特別催行の対象にありますが、お客様自身で充分な額の旅行傷害保険に加入することをおすすめします。(名阪近鉄旅行各窓口でもお取り扱いしております)8.取消料 ●出発日の前日より計算。●お申込みのあと、お客様の都合で旅行を取消される場合、人員減及び出発日、コースの変更は次に定める取消料を申し受けます。●取消料は付帯料、お申し込み場所の営業時間内を基準とします。※その他の条件については当社の定める旅行業務取扱(募集型企画旅行予約契約)の部による他、別途お振込みする旅行範囲によりします。

(日帰り旅行) 取消料率	出発日の 10日前～8日前	出発日の 7日前～2日前	出発日の前日	当日	無連絡不参加および 旅行開始後
	20%	30%	40%	50%	100%

旅行条件・旅行代金の基準日 2022年6月5日

受託販売