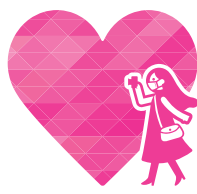


キャンペーン適用により、基本代金から

3000円 OFF! 大人シニア



LOVE あいち
キャンペーン
～ワタシのダイスキ地域を元気に～

カッコーパルック

現地集合プラン

コース番号 **69617-10**

名古屋マリオットアソシアホテル

オールデイダイニング パーゴラの ランチブッフェ



名古屋のてっぺん穴場スポット

ミッドランドスクエアの絶景空中回廊 スカイプロムナード

旅行日

2021年12月

24日(金)・28日(火)・29日(水)・30日(木)

旅行代金 (おひとり様あたり)

	旅行代金	愛知県からの補助額(※1)	愛知県民限定! LOVEあいち キャンペーン価格
大人	6,900円	3,000円	3,900円
シニア (65歳以上)	6,300円	3,000円	3,300円
小学生	4,800円	2,000円	2,800円

(※1) 愛知県民に限り、旅行代金(定価)の50%補助。ただし1,000円未満は切り捨てです。

- 未就学幼児を同行される場合、その旨を予約時に必ずお知らせください。
0～3歳のお子様は無料です。
4～6歳の未就学のお子様は当日昼食代金1,800円をお支払いいただきます。
- あいちeマネーキャンペーンなど他の給付金・助成金等との併用はできません。
- 取消料はキャンペーン適用前の旅行代金をもとに算出いたします。

旅行代金に含まれるもの：昼食、展望台入場

スケジュール

(日帰り/現地集合プラン)

13:15

名古屋マリオットアソシアホテル 15階
「オールデイダイニングパーゴラ」前 集合

13:30～15:00

和洋中の昼食バイキング

▼各自にて移動

(昼食後、お好きな時間にご入場ください)

ミッドランドスクエア・スカイプロムナード
高さ230m! 屋外展望台の絶景空中回廊で
風を感じながら名古屋の街を360度一望!
各自解散

最少催行人員：8名 / 掲載の画像はすべてイメージです。

LOVE あいちキャンペーンについて (必ずお読みください)

- 愛知県居住のおお客様限定のキャンペーンです。他都道府県にお住まいの方は通常価格となります。
- 参加者全員の居住地確認名簿をご提出いただきます(ご旅行当日にご住所を証明する公的書類をお持ちください)。
- あいち旅eマネーキャンペーンなど、国や自治体による他の補助金・助成金・割引等と重ねて割引することはできません。
- 取消料には補助額を適用いたしません。
- 愛知県緊急事態措置等により、ツアーを進行中止する場合がございます。
- 補助金の予算が消化され次第、補助を適用した旅行代金での販売は終了いたします。

ご案内 (お申し込み前に必ずお読みください)

この旅行は名阪近鉄旅行(以下当社)が企画旅行を実施する旅行であり、この旅行に参加されるお客様は当社と募集型企画旅行契約を締結することになります。旅行契約の内容・条件は本報面及び当社旅行業約款(募集型企画旅行契約の部)によります。

1. お申込み ●お申込みは電話・郵便・ファクシミリでもできますが、翌日から3日以内にお申込書とお申込金(旅行代金の20%)または旅行代金をお納めいただく正式契約といたします。2. 旅行代金 ●旅行代金は出発日の14日前までにお納めください。●明示された旅行代金は大人おひとり様(満12才以上)旅行代金で、小人旅行代金は満6才以上12才未満の方に適用いたします。●旅行代金には特に記載のない限り食事費、観光費等、団体行動の費用・消費税等一切を含みます。但し、指定集合場所まで及び解散場所からの交通費、その他個人的性質の諸費用は含まれておりません。又、利用施設における追加飲食及びルームチャージについては別途消費税がかかります。●20才未満の方のご参加は、原則として親権者の方の同意書をご提出いただきます。●15才未満の方のご参加は、保護者の方のご同行を条件とさせていただきます。●各機関の運賃・料金等が本紙作成日以降に改訂された場合は、旅行代金を変更することがあります。3. 最少催行人員 ●参加される

お客様が最少催行人員(25名又はコース毎に記載)に満たない場合は旅行の実施を中止とさせていただきます。この場合は原則として14日前までにお知らせします。4. 旅程管理・添乗業務 ●お客様の安全かつ円滑な旅行の実施を行うため、ご旅行中の旅程管理は添乗員またはその代行者が行いますが、総括旅程管理は名阪近鉄旅行ツアーセンターで行います。5. 旅行傷害保険のおすそ ●各コースとも特別補償の対象となりますが、お客様自身で十分な額の旅行傷害保険に加入されることをお勧めします。(名阪近鉄旅行各窓口でもお取り扱いしております)6. 取消料 ●取消料は出発日の前日より計算します。●お申し込みの後にお客様のご都合で旅行を取消される場合、減員および出発日、コースの変更は次に定める取消料を申し受けます。●取消受付期間は、お申し込み場所の営業時間内を基準とします。

※その他の条件については当社の定める旅行業約款(募集型企画旅行契約の部)による他、別途お渡りする旅行書面によります。

	日帰り	出発日の 10日前～8日前	出発日の 7日前～2日前	出発日の 前日	当日	無連絡不参加及び 旅行開始後
旅行代金の		20%	30%	40%	50%	100%

旅行条件・旅行代金の基準日 2021年12月5日

企画旅行実施会社 **名阪近鉄旅行** 協賛 **名阪近鉄バス**

旅行業務取扱管理者 山本雅也 全国旅行業協会会員 旅行業公正取引協議会会員
名古屋市中村区名駅三丁目2番7号 名古屋三交ビル6階 愛知県知事登録第2-970号

ツアー予約センター **052-563-7500**

営業時間 9時15分～17時45分(年末年始を除き年中無休) FAX052-586-2202

公式ウェブサイト **24時間**
オンライン予約 **受付**

カッコーパルック 検索

<https://www.kakopal.com>

クレジットカード・コンビニ支払いOK

■受託販売

個人情報の取り扱いについて 名阪近鉄旅行(以下「当社」)およびご旅行をお申込みいただいた受託旅行業者(以下「販売店」)は、旅行申込みの際にご提出いただいた申込書又は電話でお伺いした個人情報について、お客様との連絡や運送・宿泊機関等の手配のために利用させていただくほか、必要な範囲において当該機関等に提供いたします。●このほか、当社及び販売店では<①当社が提供する企業が取り扱う商品、サービスに関する情報提供 ②当社の旅行商品のご案内 ③アンケートのお願い ④統計資料の作成>にお客様の個人情報を利用させていただくことがあります。●当社の個人情報の取り扱いに関することは、当社のウェブサイト又は店頭にてご確認ください。