



# 産業観光バスツアー

感じる楽しさいっぱい!ちょっぴり知的な旅に出かけよう!

**中部地方**の産業観光をめぐるバスツアーを企画実施しています。社会見学にぜひお出かけ下さい!  
(※参加対象は見学工場と同業でない方に限らせて頂きます。)

- 1 体感** 世界に誇る日本製品の「モノづくり現場」を訪ねよう
- 2 技** 伝統が生み出すアートで感性を豊かに
- 3 味わい** おいしさの歴史と食文化を味わい学ぶ
- 4 再発見** 近代化の足あとから魅力を見つめ直そう
- 5 交流** 現地の人との交わりで地域のファンになる

**屋食にもこだわります!**  
その地域ならではの食材や味付けの違いを楽しんだり、食文化を学び味わう特色のある屋食をご用意します。  
(一部コースを除く)

## コース番号 78094-01-90 福は内!多賀大社節分祭「福豆まき」とキリンビール滋賀工場 滋賀

出発日 2月3日(日) 旅行代金 **7,800円** (小人600円引) (昼食・鑑賞料・拝観料) (おひとり様)

コース <名古屋駅7:50>~長浜慶雲館「長浜盆梅展」**日本一の盆梅展を鑑賞**~多賀大社節分祭 還暦を迎えた年男が赤頭巾に袴姿で福豆、福餅まき~西明寺(拝観)~一休庵 和牛鍋と豆腐御膳の屋食~道の駅せせらぎの里こうら お買物~キリンビール滋賀工場 午後の紅茶ツアー~<名古屋駅17:20>

**◆多賀大社節分祭**  
県内外から還暦を迎えた年男300余名が、赤頭巾に袴姿で福豆、福餅まきを務めます。島根県の無形文化財因原神社文化による「鬼の舞」は必見です。

**◆キリンビール滋賀工場**  
1日に最大約216万本のペットボトル飲料を製造する最新の巨大製造ラインを見学。ペットボトルに賞味期限を印字している実際の機械を使って、記念スタンプをパンフレットに印字していただけます。

## コース番号 78095-01-90 はまつフラワーパークでコケ玉づくりと静岡 まいたけもぎ取り体験

出発日 2月13日(水) 旅行代金 **7,800円** (大小共通料金) (昼食・入園・体験・舞茸) (おひとり様)

コース <栄8:15-名古屋駅8:40>~山本舞茸栽培センター **まいたけ2株もぎ取り 試食**~nicoe **スイーツショップでお買物**~きじ亭 **きじ釜めしランチ**~はまつフラワーパーク **コケ玉づくり体験 自由散策**~<名古屋駅17:30-栄17:50>

**◆山本舞茸栽培センター**  
美味しいきのこを召し上がって頂けるよう、栽培方法や品種など研究をかさねています。農業、増収剤は一切使用していないので安心して召し上がりがいただけます。

**◆はまつフラワーパーク・コケ玉づくり**  
直径3cmくらいの土のボールに苗木を植えこみ、腐葉土を回りにつけ、コケを巻いて5~6cmの球に仕上げ完成です。水を切らないようにお手入れすれば何年も楽しめます。

## コース番号 78099-01-90 自分好みの美濃焼さがし 岐阜 ぷらっと美濃焼を楽しむカジュアルコース

企画協力: 東美濃歴史街道協議会  
出発日 2月 2日(土) 22日(金) 旅行代金 **5,500円** (大小共通料金) (昼食・入場料・体験料・おやつ) (おひとり様) **30名限定**

コース <名古屋駅8:30>~モザイクタイルミュージアム **入場**~多治見 **タイルのカフェでランチ**~モザイクタイルでコースター作り体験~美濃焼こま犬と豊穡の産 **見学**~窯元めぐり **工房・ギャラリー・見学と街並散策/ガイドつき**~道の駅志野橋部 **お買物** **鬼まんじゅうのおやつ付**~<名古屋駅17:40>  
※窯元めぐりに、2月2日出発は、工房(工場)が稼働していない為、ギャラリーのみの見学となります。

**◆モザイクタイルミュージアム**  
タイルについての情報が何でも揃い、新たな可能性を生み出すモザイクタイルミュージアム。見学を終えると、すっかりタイルの虜になってしまう不思議なミュージアムです。

**◆土岐・窯元めぐり**  
観光ガイドが複数の窯元へ案内します。窯元では職人が工房やギャラリーを紹介し、やきものの製作にかかる熟意や工夫が聞けます。

## コース番号 78096-01-90 世界有数のコーヒー工場AGF鈴鹿工場と三重 結城神社のしだれ梅

出発日 2月22日(金) 旅行代金 **6,700円** (大小共通料金) (※未就学児参加不可) (昼食・拝観料) (おひとり様)

コース <栄8:15-名古屋駅8:40>~結城神社 **しだれ梅観賞**~魚長 **穴子一本丼の屋食**~AGF鈴鹿工場 **コーヒー工場を見学/案内人つき**~みどりのだいち **お買物**~<名古屋駅16:50-栄17:10>

**◆結城神社しだれ梅**  
津市で最期を遂げた南北朝時代の非運の将、結城宗広公を祀っており、約10種約80本の梅と約300本のしだれ梅をお楽しみいただけます。

**◆AGF鈴鹿工場**  
生の豆の焙煎からコーヒーの抽出、乾燥まで、世界有数のコーヒー工場を見学。「豊かな香りをキープする秘密は?」などなど、AGF製品ならではの特徴を学びます。

## コース番号 78097-01-90 佐布里池 梅まつりと常滑焼オリジナル絵付け体験 愛知

出発日 2月26日(火) 旅行代金 **7,600円** (大小共通料金) (昼食・体験・送料) (おひとり様)

コース <栄8:15-名古屋駅8:40>~佐布里池 **梅まつり見学**~おかし屋辰心 **お買物**~まるは食堂 **エビフライ定食ランチ**~めんたいパーク **お買物**~やきもの散歩道 **自由散策**~セラモール・方円館 **絵付け体験(カップ・お茶碗から1つお選びいただけます/グループ毎)**~<名古屋駅16:50-栄17:10>

**◆佐布里池 梅まつり**  
愛知県下一の佐布里池の梅は、佐布里池周辺に薄紅色の佐布里梅や白色の白加賀、青みがかった青軸など、25種類約5,700本の美しい花を咲かせます。

**◆セラモール・方円館**  
水彩画と同様、筆書きですので力を使わずに製作できます。絵付け後は、1~2ヶ月程で自宅へ郵送します。

## コース番号 78098-01-90 三菱自動車岡崎製作所と豊明花き卸売市場の花せり見学 愛知

出発日 3月7日(木) 旅行代金 **6,200円** (4才~小学生300円引) (※3才以下参加不可) (昼食) (おひとり様)

コース <栄8:15-名古屋駅8:40>~豊明花き市場 **花せりを見学**~カクキュー八丁村 **味噌蔵見学** **ローストチキンランチ** **お買物**~三菱自動車岡崎製作所 **工場見学** **オートギャラリーを見学**~足助の古い町並み **散策**~<名古屋駅17:50-栄18:10>

**◆三菱自動車岡崎製作所**  
工場見学ではロボットと人が作業している製造現場を体感できます。また、三菱オートギャラリーでは名車や歴史に功績を残した画期的な車、モータースポーツで活躍した競技車などを展示しています。

**◆豊明花き卸売市場**  
世界有数の花き専門市場であり、鉢花・蘭等鉢物の取引では、アジア・太平洋で最大規模を誇ります。他では見られないスケールで、花の流れ・セリをご覧いただけます。

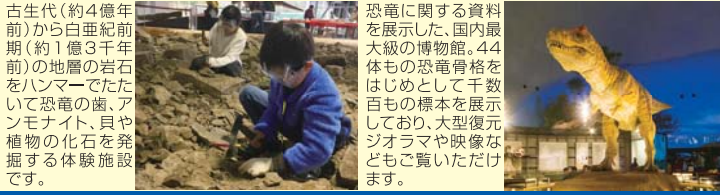
※写真はすべてイメージです。

コース番号 78107-01-90  
**福井** **HOROSSA!で化石発掘体験&福井県立恐竜博物館**

出発日 3月23日(土) 旅行代金 (おひとり様) **9,000円** (4才~小学生600円引) (昼食・体験料)

コース <名古屋駅8:00>~化石発掘体験センター「HOROSSA!」**化石発掘体験**~  
 ミルク工房奥越前**トマトハンバーグランチ**~福井県立恐竜博物館**入場見学**~  
 羽二重餅の古里**お買物**~<名古屋駅18:50>

◆化石発掘体験センター「HOROSSA!」◆福井県立恐竜博物館



コース番号 78092-01-90  
**福井** **竹細工のペン立て作り体験と大本山・永平寺**

出発日 1月24日(木) 旅行代金 (おひとり様) **8,500円** (小人300円引) (昼食・体験料・拝観料)

コース <栄8:15・名古屋駅8:40>~越前竹人形の里**見学**  
**竹細工のペン立て作り体験**...谷口屋 油揚げの名店で**油あげ御膳の昼食**  
 ~永平寺**参拝/拝観付**~羽二重餅の古里**見学 お買物**  
**ミニ羽二重餅**~<名古屋駅17:20・栄17:40>

コース番号 78106-01-90  
**岐阜** **ザ・チャレンジ 美濃焼・作陶体験コース**

出発日 3月15日(金) 旅行代金 (おひとり様) **6,500円** **30名限定**

コース <名古屋駅9:30>~  
 美濃焼ミュージアム**観覧/学芸員の案内付**~  
 土岐**日本料理店で昼食**~**どんぶり会館**  
**陶器のお買物**~**幸兵衛窯 手びねり体験/**  
**観覧と工場見学**~<名古屋駅16:50>

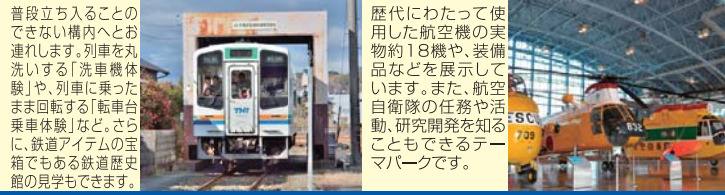
※写真はすべてイメージです。

コース番号 78108-01-90  
**静岡** **洗って!回って!列車でGO! 天竜浜名湖鉄道の転車台乗車&洗車機体験**

出発日 3月31日(日) 旅行代金 (おひとり様) **8,500円** (3才~小学生500円引) ※2才以下参加不可 (昼食・体験料)

コース <栄8:15・名古屋駅8:40>~天竜浜名湖鉄道**丸ごと列車を洗える洗車機体験&**  
**転車台乗車**~袋井観光センター**かつお飯せいろ蒸し御膳の昼食**~  
 浜松エアパーク**見学**~長坂養蜂場**お買物**~<名古屋駅18:20・栄18:40>

◆天竜浜名湖鉄道 ◆浜松エアパーク



コース番号 78093-01-90  
**長野** **養命酒駒ヶ根工場と杵原学校・授業体験**

出発日 1月29日(火) 旅行代金 (おひとり様) **7,200円** (小人300円引) (昼食・体験料)

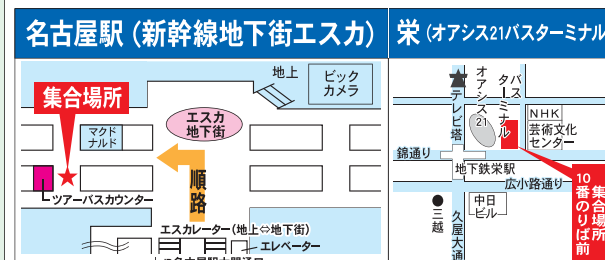
コース <栄8:15・名古屋駅8:40>~本坊酒造信州工場  
**ウイスキー蒸溜所の見学**~ピアンデさくら亭**牛すき焼き御膳の昼食**  
 ~養命酒駒ヶ根工場**見学 お買物**~杵原学校**昔懐かしい学校で特別授業**  
 ~信濃比叡**参拝**~<名古屋駅18:15・栄18:35>

コース番号 71715-01-90  
**大阪** **ダスキンミュージアムとヤマトグループ巨大物流ターミナル**

出発日 2月11日(月)・21日(木) 3月3日(日)・21日(木) 各回 **30名限定** 旅行代金 (おひとり様) **8,500円** (小学生300円引) (昼食)

コース <名古屋駅8:10>~ダスキンミュージアム  
**「おそろじ館」と「ミスドミュージアム」見学**~  
 プラザオーサカ**ランチバイキング**~  
 関西ゲートウェイ「ヤマトグループの巨大物流ターミナル探検」  
 ~<名古屋駅18:00>

**集合場所のご案内**



※集合時間はコース記載出発時間の10分前(名古屋駅は20分前)になります。  
 ※バス座席は当社にお任せ頂きますようお願いいたします。  
 ※バス車内は禁煙です。  
 ※お客様の安全のためバス走行中はシートベルト着用をお願いします。

**ご案内(お申し込み前に必ずお読み下さい)**

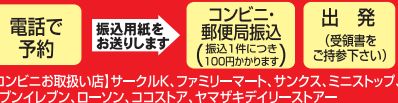
この旅行は名阪近鉄旅行(以下「当社」といいます)が企画・実施する旅行であり、この旅行に参加されるお客様は当社と募集型企画旅行を締結することになります。旅行契約の内容・条件は本紙面及び当社旅行契約書(募集型企画旅行契約の部)によります。

- お申し込み ●お申し込みは電話・郵便・ファックスでもできますが、翌日から3日以内にお申し込みとお申込金(旅行代金の20%)または旅行代金の全額を納めていただき正式契約といたします。
- 旅行代金 ●旅行代金は出発日の14日前までに納めください。●各コースに明示された旅行代金は、大人(満12歳以上)おひとり様の旅行代金で、小人旅行代金は満6歳以上12歳未満の方に適用します。●小人旅行代金は、特に記載のない限り、大人料金の1,000円引きです。●旅行代金には、特に記載のない限り、既定の交通費(往復のバス運賃など)、食費、観光費等、団体行動の費用、消費税等一切を含みます。但し、指定集合場所まで及び解散場所からの交通費、その他施設における追加飲食やルームチャージ等個人的性質の諸費用およびそれにかかる諸税等は含まれておりません。●※20歳未満の方ご参加には、原則として親権者の方の同意書をご提出いただきます。●※15歳未満の方ご参加には、保護者の方のご同行を条件とさせていただきます。●※15歳未満の方ご参加は、原則として出発日の14日前までに連絡いたします。
- 最少催行人数 ●参加されるお客様が最少催行人数(25名)に満たない場合は旅行の実施を中止させていただきます。この場合は原則として出発日の14日前までに連絡いたします。
- 発着時間 ●天候、交通渋滞および運輸機関のスケジュールにより延滞することがあります。あらかじめご了承ください。
- 見学 ●コース表示内の太文字は下車観光地です。
- 貸切バス ●原則「名阪近鉄バス」を利用します。ただし、航空機利用商品など現地バスを利用する場合は別途お渡しの日程表に記載したバス会社となります。
- 旅程管理および添乗業務 ●お客様の安全かつ円滑な旅行の実施を行うため、ご旅行中の旅程管理は添乗員またはその代行者(バス乗務員)が行いますが、総括旅程管理は名阪近鉄旅行ツアーセンターで行います。
- 旅行傷害保険のすすめ ●各コースとも特別補償の対象となりますが、お客様自身で充分な額の旅行傷害保険に加入されることをお勧めします。(名阪近鉄旅行各窓口でも取り扱っております)
- 取消料 ●お申し込み後、お客様の都合で旅行申込を取り消される場合、予約人員の減員、出発日およびコースを変更される場合には、下表のとおり定められた取消料を申し受けます。  
 ※出発日の前日より計算します。●取消受付時間は、お申し込み場所の営業時間内となります。

| 日帰り   | 出発日の10日前~8日前 | 出発日の7日前~2日前 | 当日  | 無連絡不参加及び旅行開始後 |
|-------|--------------|-------------|-----|---------------|
| 旅行代金の | 20%          | 30%         | 40% | 50%           |
|       |              |             |     | 100%          |

※その他の条件については、当社の定める旅行契約書(募集型企画旅行契約の部)によるほか、別途お渡しの旅行書面によります。  
 旅行条件・旅行代金の基準日 平成30年12月18日

**簡単 電話一本で予約から出発まで**



**個人情報の取り扱いについて**

名阪近鉄旅行(以下「当社」)およびご旅行をお申込みいただいた受託旅行業者(以下「販売店」)は、旅行申込みの際にご提出いただいた申込書又は電話でお伺いした個人情報について、お客様との連絡や運送・宿泊機関等の手配のために利用させていただきます。●このほか、当社及び販売店では①当社が提供する企業が取り扱う商品、サービスに関する情報提供②当社の旅行商品ののご案内③アンケートのお願い④統計資料の作成にお客様の個人情報を利用していただくことがあります。  
 ●当社の個人情報の取り扱いに関することは、当社のホームページ又は店頭にてご確認ください。

企画旅行 実施会社 **名阪近鉄旅行** 協賛 **名阪近鉄バス**

愛知県知事登録第2-970号 全国旅行業協会会員 旅行業公正取引協議会会員  
 名古屋市中村区名駅3-25-9 福内ビル9F 旅行業務取扱管理者 田中 圭子

**インターネット 24時間**  
**オンライン予約 受付**

カックーツアー 検索  
<http://www.kakkotour.com>  
 クレジットカード・コンビニ支払いOK

ツアー予約センター **052-563-7500**  
 営業時間 9:15~17:45(年末年始を除く)(FAX 052-586-2202)

お申し込み手順①~⑤をお知らせください  
 ①商品番号(各コース左上記載) ②出発希望日 ③お名前・年齢(参加者全員) ④参加人員 ⑤代表者の住所・電話番号  
 この旅行契約に関し担当者からの説明にご不明な点があればご連絡なく旅行業務取扱管理者にお尋ねください。